



MOULIN DE VILLEVERNEIX - NEUVIC

BELLE MAISON PÉRIGOURDINE
DU 17ÈME SIÈCLE RESTAURÉE
ET SON MOULIN

Location de vacances pour 8 personnes

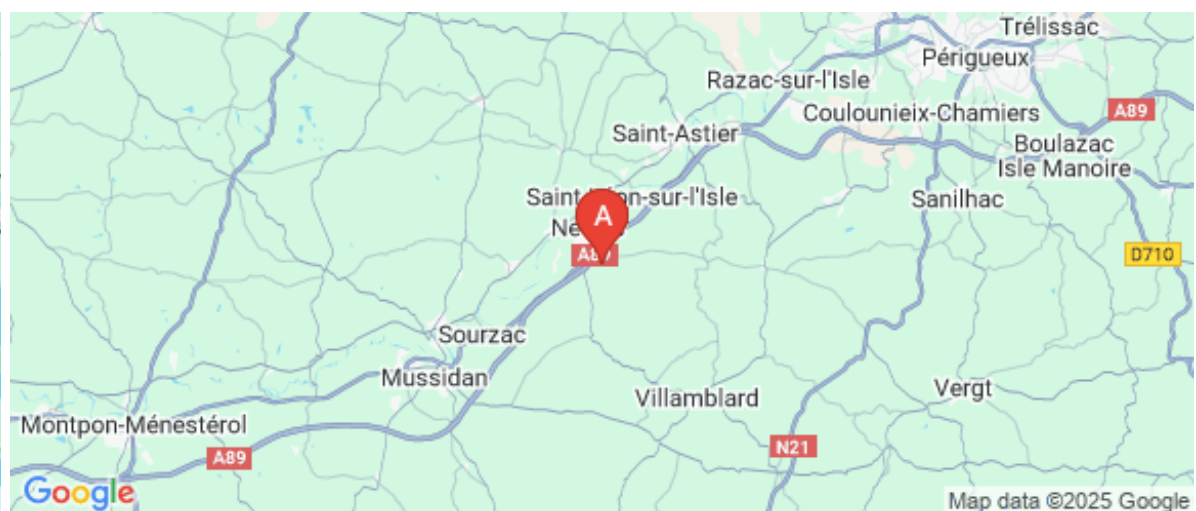
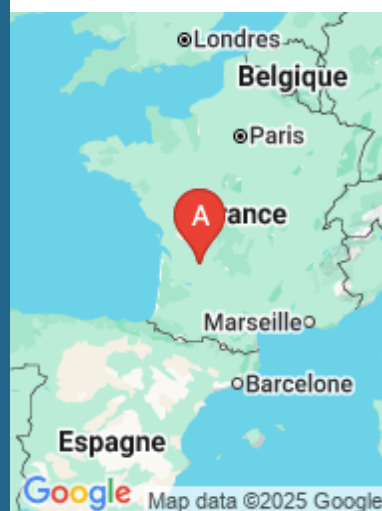
<http://moulindevilleverneix-neuvic.fr>



Antoine BEAU

+33 9 51 84 68 24
07 81 10 95 58

A Belle maison périgourdine du 18ème siècle restaurée et son moulin : Bas Villeverneix 24190 NEUVIC





Belle maison périgourdine du 18ème siècle restaurée et son moulin



Maison



8

personnes
(Maxi: 8 pers.)



3

chambres



132

m2

VIDÉO MAISON

VIDÉO ETANG

Belle et très ancienne maison périgourdine du 18ème siècle entièrement restaurée attenante à un ancien moulin de la même époque. Face à la maison, un chemin donnant accès à un îlot de plus d'un hectare.

Blotti dans un écrin de verdure, bordé d'un côté par le ruisseau le Vern, de l'autre par le bief du moulin, un pigeonnier plein de charme trône sur le bord d'un petit étang.

Grand séjour avec canapé et cheminée centrale (TV écran plat 55", lecteur Dvd, WIFI via la fibre). Cuisine aménagée (four, micro-ondes, réfrigérateur-congélateur, lave-vaisselle).

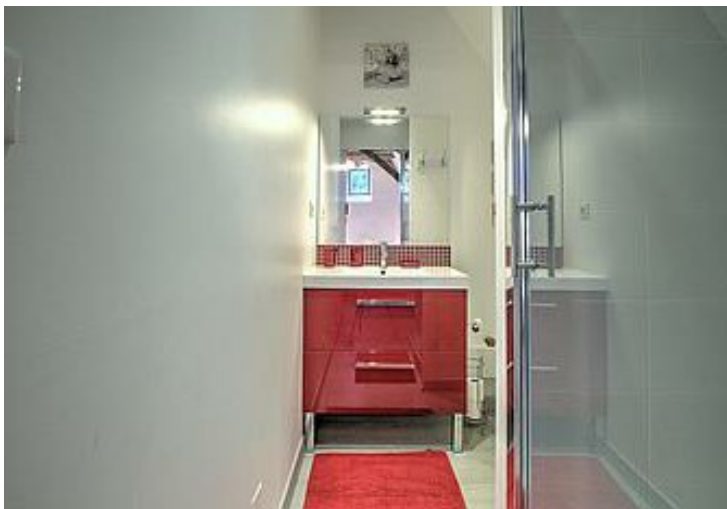
CH 1 : 1 lit 160 + 1 lit 90, étage, salle d'eau/WC privés.

CH 2 : 1 lit 140, étage, salle d'eau/WC privés.

CH 3 : 1 lit 140, étage, salle d'eau/WC privés.

CH 4: Descriptif pigeonnier (**Utilisable uniquement de juin à septembre**): Petite cuisine, barbecue. Échelle meunière pour accéder à la chambre: 1 lit 140. Lavabo/WC. Ne convient pas pour des enfants.

Extérieur : Terrain non clos. Parking voiture, 3 vélos à disposition.











Pièces et équipements

Chambres	Chambre(s): 3		dont Suite: 3
	Lit(s): 4		dont lit(s) 1 pers.: 1 dont lit(s) 2 pers.: 3
Salle de bains / Salle d'eau	Salle(s) d'eau (avec douche): 3		
WC	WC: 3 WC privés		
Cuisine	Cuisine		
	Combiné congélation	Four	
	Four à micro ondes	Lave vaisselle	
	Réfrigérateur		
Autres pièces	Séjour		
Media	Chaîne Hifi	Télévision	
	Wifi	Téléphone	
Autres équipements	Lave linge privatif		
Chauffage / AC	Cheminée		
	Climatisation		
Exterieur	Barbecue	Cour	
	Jardin privé	Local pour matériel de sport	
	Salon de jardin	Terrain non clos	
	Abri pour vélo ou VTT		
Divers			

Infos sur l'établissement

 Communs	Dans maison	Habitation indépendante
	wifi, internet via la fibre	
 Activités	Prêt de vélos	
 Réseaux	Accès Internet	
	Fibre (Do:850M/s, up:700 M/s)	
 Stationnement	Parking	
 Services	Nettoyage / ménage	
	Ménage fin de séjour (80€)	
 Extérieurs	Plan d'eau	

A savoir : conditions de la location

Arrivée	Le samedi à partir de 16h	
Départ	Le samedi de 8h à 10 h	
Langue(s) parlée(s)	Anglais	Français
Annulation/Prépaiement/Dépot de garantie	Dépot de garantie : 500€	
Moyens de paiement	Chèques bancaires et postaux Espèces Virement bancaire	Chèques Vacances
Ménage	Forfait ménage en option : 80€.	
Draps et Linge de maison	draps et linge /19€ chambre	
Enfants et lits d'appoints	Lit bébé	
Animaux domestiques	Les animaux sont admis. Après accord du propriétaire	

Tarifs (au 17/12/25)

Belle maison périgourdine du 18ème siècle restaurée et son moulin

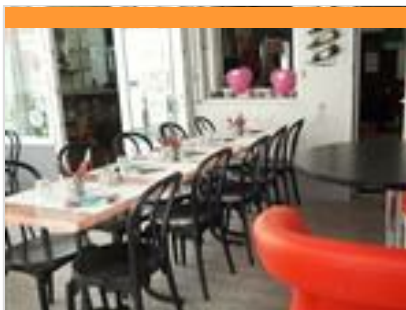
Tarifs en €:	Tarif 1 nuit en semaine (L, M, M, J, D)	Tarif 1 nuit en weekend (V ou S)	Tarif 2 nuits weekend (V+S)	Tarif 7 nuits semaine
du 30/08/2025 au 20/12/2025			350€	650€
du 20/12/2025 au 03/01/2026				700€
du 03/01/2026 au 04/07/2026			350€	650€
du 04/07/2026 au 29/08/2026				990€
du 29/08/2026 au 19/12/2026			350€	650€
du 19/12/2026 au 02/01/2027				700€

Mes recommandations

Guide Touristique

Carte Vélo Route Voie Verte

OFFICES DE TOURISME VALLÉE DE L'ISLE
WWW.TOURISME-ISLEPERIGORD.COM



Restaurant La Pomme Dorée

☎ +33 5 53 80 60 34

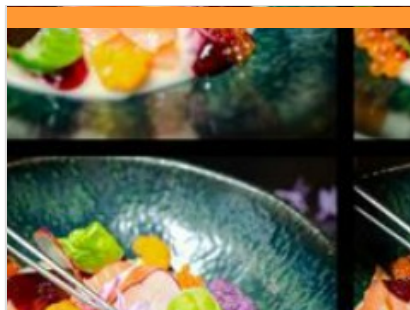
11 place de l'Eglise

🌐 <http://www.restaurant-neuvis.com>

1.8 km
📍 NEUVIC



Au cœur du village derrière l'église, l'équipe de la Pomme Dorée vous réserve un accueil chaleureux et convivial dans un cadre rustique, avec service en terrasse et bar l'été. Cuisine traditionnelle, pizzas et plats à emporter. Exemples de plats : -pizza, grillade, entrecôte -grandes assiettes complètes -tarte tatin maison -brioches perdues Une salle au rez-de-chaussée (20 pers.), terrasse d'été (20 pers.) et véranda d'hiver et d'été (20 pers). Les + : -la situation privilégiée au cœur du bourg -pizzas et plats à emporter (salades, burger maison, frites..).



Restaurant Le Cilaos

☎ +33 5 53 81 11 64

15 Avenue de Planèze

🌐 <https://www.facebook.com/leCilaos.Neuvis>

2.4 km
📍 NEUVIC



Sur les rives de l'Isle, dans un cadre chaleureux et atypique, le Cilaos vous propose une cuisine évolutive respectant la saisonnalité des produits avec un approvisionnement local. Venez découvrir la formule déjeuner, au goût de tous, dans un cadre bucolique. Le soir, réservez-vous un moment d'exception dans une ambiance accueillante et élégante. Exemple de plats : -filet de rouget au beurre blanc, purée de carotte au cumbava, gnocchi et jeunes pousses d'épinard. -Paris-Brest revisité au chocolat au lait, cœur praliné et noix du Périgord. Le restaurant propose une salle à l'étage (40 pers.) et une terrasse d'été à l'étage (40 pers.) Le restaurant propose également un service traiteur. Les plus : -La vue panoramique sur la rivière Isle depuis la terrasse d'été à l'étage -une cuisine raffinée de saison



Base de loisirs de Neuvis

☎ +33 7 81 22 59 87

17 Avenue de Planèze

2.4 km
📍 NEUVIC



Installée sur les rives de l'Isle, la base de loisirs est l'endroit idéal pour passer un moment agréable en famille ou entre amis. Venez profiter des nombreuses activités proposées ! Mini-golf : amusez-vous sur notre parcours parfait pour tous les âges. Promenade en bateaux électriques : profitez d'une balade d'une heure aux commandes d'un bateau sans permis sur la rivière. Piste de bowling : testez votre adresse sur notre piste en plein air. Tyrolienne (6-14 ans) : une aventure excitante pour les enfants. Araignée : grimpez sur cette structure de jeu. Trampolines (4-9 ans) : pour sauter et jouer en toute sécurité. Brumisateurs : pour se rafraîchir lors des journées chaudes. Terrain de pétanque et filet de volley : participez à une partie conviviale. Bac de traversée de la rivière, balade sur la vélo-route voie verte. 9 tables de pique-nique. Bar, snack et restaurant sur place.



Piscine et Toboggans aquatiques

☎ +33 5 53 81 37 61

1 Plaine des sports, les Vaureix

2.8 km
📍 NEUVIC



Piscine de plein air ouverte en juin (mercredi et week-end) + juillet et août (du mardi au dimanche). Cette piscine est équipée de plusieurs bassins, d'aires de jeux et de plusieurs toboggans pour adultes et enfants. Sortie du bassin 20mn avant la fermeture. Shorts et bermudas de ville interdits. Les enfants de moins de 11 ans doivent être accompagnés d'un adulte. Tout au long de l'été des cours d'aquagym et des leçons de natation sont proposés. Piscine de Neuvis 05 53 81 37 61



Site départemental du Grand Etang de La Jemaye

☎ +33 5 53 90 18 65# +33 5 53 90 03

10# +33 5 53 06 82 70

17.6 km
📍 LA JEMAYE



Espace naturel sensible, les étangs de la Jemaye ont fait l'objet d'un vaste projet de rénovation respectant le cadre naturel. Situé en plein cœur de la Double, cet espace se prête à la découverte de la nature avec un circuit aménagé, un parcours santé, des espaces de randonnées et un observatoire. L'été, le Grand Etang permet la pratique des loisirs nautiques avec une baignade surveillée et jeux pour enfants. Un espace pique-nique et restauration est disponible. Un chemin balisé relie le site à la ferme du Parcot, autre joyau de la Double. Le Grand Etang de la Jemaye fait partie du réseau périgourdin des Espaces Naturels Sensibles. Cette structure est labellisée "Tourisme et handicap" pour les quatre types de handicap. En été, possibilité d'emprunter la ligne de bus 2B, de Mussidan à Ribérac au tarif de 4.10€/pers (aller-retour).

Mes recommandations (suite)

Guide Touristique

Carte Vélo Route Voie Verte

OFFICES DE TOURISME VALLÉE DE L'ISLE
WWW.TOURISME-ISLEPERIGORD.COM



Gabare "Le Duellas"

+33 6 70 37 63 46

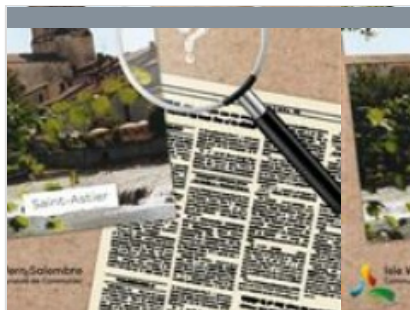
<http://www.moulin-duellas.fr>

20.7 km

SAINT-MARTIAL-D'ARTENSET

4

Embarquez à bord de la gabare "Le Duellas" et laissez-vous guider sur les traces des bateliers d'autrefois ! Offrez-vous une pause en pleine nature avec cette croisière apaisante qui vous plonge dans un univers où l'eau chuchote doucement à vos oreilles. Pendant 1h15, vous découvrirez les secrets de la rivière, tout en profitant d'un moment de calme et de sérénité. L'attraction principale de cette balade commentée ? Le passage d'une écluse manuelle, une expérience unique en Périgord ! C'est l'occasion de comprendre le fonctionnement de ces fascinantes structures hydrauliques et d'admirer le savoir-faire des bateliers d'antan. Sur le site, les possibilités sont multiples : offrez-vous une balade en canoë pour explorer les environs, détendez-vous sur la terrasse du restaurant "Le Duellas" ou partez à la chasse au trésor avec le parcours Terra Aventura pour une aventure ludique en famille !



Jeu de piste "sur les pas d'Asterius"

+33 5 53 54 13 85

Office de tourisme Place de la République

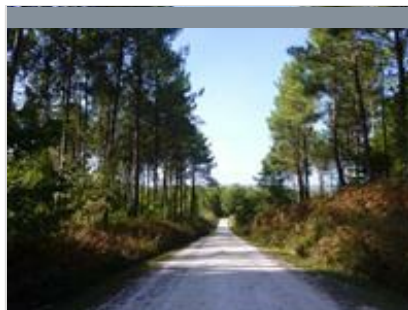
<http://tourisme-isleperigord.com>

7.9 km

SAINT-ASTIER

1

Pour observer et découvrir la ville à son rythme, en s'amusant en famille à résoudre des énigmes. A partir de 7 ans. Support disponible à l'Office de Tourisme.



La Forêt du Vignoble

+33 5 53 81 04 90

243, chemin de la maison rose

17.3 km

BEAUPOUYET

2

La Forêt enchantée vous invite à découvrir un univers fantastique, avec plusieurs circuits enfants. Des histoires illustrées servent de fil conducteur et pimentent le parcours. De multiples décorations agrémentent les lieux ajoutant une touche fantastique au décor naturel. Un Labyrinthe Végétal, des parcours pédestres et VTT balisés, sont également disponibles toute l'année, à tout moment.



Les Etangs de la Jemaye

+33 5 53 06 80 17# +33 5 53 90 03 10

17.7 km

LA JEMAYE

3

Le site du grand étang de la Jemaye, propriété du Conseil Général sur le canton de Ribérac, constitue un site naturel typique de la région de la Double: chapelet d'étangs, forêts étendues, prairies humides et parsemées... Le site propose des activités très variées: chemins de randonnées, parcours de santé, sentier de découverte, baignades et commerces pendant la saison estivale. Surveillance de baignade assurée du 15 juin à fin août de 13h à 19h du lundi au vendredi et de 11h à 20h Week-end et fêtes. Le site a reçu le label Pavillon Bleu en 2015.



Véloroute voie verte de la Vallée de l'Isle

+33 5 53 82 23 77# +33 5 53 81 73 87# +33 5 53 81 52 11# +33 5 53 54 13 85# +33 5 53 53 10 63

<https://tourisme-isleperigord.com/velo-r>

28.8 km

TRELISSAC

4

Venez découvrir la vélo route voie verte de la Vallée de l'Isle ! A pied, à vélo ou en roller, vous pourrez contempler la rivière Isle qui serpente dans la vallée, admirer la vue depuis les majestueuses passerelles qui enjambent la rivière, faire une halte sur les nombreuses aires de repos. En suivant les petits panneaux verts, vous découvrirez des paysages magnifiques, des milieux naturels, des sites historiques (châteaux, chartreuses, églises, abbayes, cathédrale), du patrimoine industriel (moulins, canaux, carrières de chaux, terre de Beauronne) et des hauts lieux de la gastronomie périgourdine (restaurants et producteurs de caviar, truites, biscottes, foie gras, huile de noix, cabécou du Périgord, miel, safran, glaces de la ferme, légumes...). Ce linéaire alterne tronçons de voies vertes (en site propre) et routes à faible circulation (en site partagé).

Mes recommandations (suite)

Guide Touristique

Carte Vélo Route Voie Verte

OFFICES DE TOURISME VALLÉE DE L'ISLE
WWW.TOURISME-ISLEPERIGORD.COM



Parc Botanique du Château de Neuvic

+33 5 53 80 86 62

11 Rue de Fayolle de Mellet

2.0 km
NEUVIC



Moulin de La Veyssière

+33 5 53 82 03 07

819 Route de la Veyssière

<http://www.moulinde laveyssiere.fr>

2.4 km
NEUVIC



Moulin de La Veyssière

+33 5 53 82 03 07

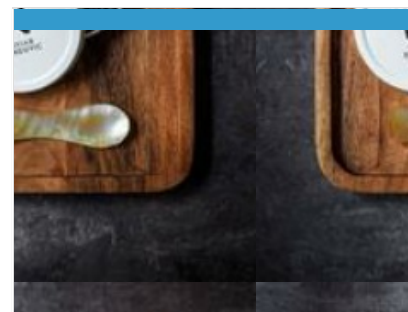
819 Route de la Veyssière

<http://www.moulinde laveyssiere.fr>

2.4 km
NEUVIC



Le Moulin de la Veyssière, est le dernier moulin à huile en activité de la Vallée du Vern à Neuvic. C'est en 1857 que Jacques Elias achète le moulin et depuis près de 170 ans, l'histoire, la passion et le savoir-faire, se transmettent de génération en génération. Nous fabriquons artisanalement des huiles, farines et produits d'épicerie sucrée et salée autour de la noix, noisette, amande et cacahuète. Entre histoire et gastronomie, notre fabrication artisanale est associée à une production responsable et durable, en recherche perpétuelle d'innovation et d'excellence. En véritable passionnés de nos terroirs français, nous apportons une attention particulière à la sélection de nos matières premières. Exclusivement issue de productions locales, notre production est 100% française. Venez vivre une immersion complète grâce à nos différents espaces touristiques et une boutique



Caviar de Neuvic

+33 5 53 80 89 57

Élevage d'esturgeons & caviar 430

Route de la Veyssière

<https://visites.caviar-de-neuvic.com>

2.5 km
NEUVIC



Le domaine, situé à Neuvic en Dordogne, s'étend sur 20 hectares bordés par deux rivières : l'Isle et le Vern. C'est sur ce domaine que Caviar de Neuvic a ainsi choisi de créer une ferme piscicole dédiée à l'élevage des esturgeons pour produire son fameux caviar. Par des commentaires chargés d'humour et d'anecdotes insolites, le guide vous expliquera comment nos méthodes d'élevage modernes respectent le poisson et la nature. Il vous dévoilera également la passion qui nous anime quand nous soignons les esturgeons et élaborons le caviar. Enfin, vous donnerez la nourriture aux poissons et pourrez, avec un équipement fourni, caresser de gros esturgeons. La dégustation qui suit suffira à vous convaincre que le caviar d'élevage est devenu, avec l'expérience, meilleur et plus sain que le caviar sauvage aujourd'hui disparu.



La Chanteracoise - Biscottes et Biscuits

+33 5 53 82 07 95

46 Route de Saint-Astier

<http://www.la-chanteracoise.fr>

6.2 km
SAINT-GERMAIN-DU-SALEMBRE



La Chanteracoise est considérée, à ce jour, comme la dernière biscotterie artisanale de France. Installée historiquement au cœur du Périgord Blanc dans le petit village de Saint-Germain-du-Salembre, elle élabore une large gamme de biscottes, de toasts et de croûtons, et a su conserver le véritable savoir-faire authentique des biscottiers des années 50. Son attention sur l'origine et la qualité des matières premières employées dans la fabrication de ses produits contribuent à sa volonté de distribution exclusivement en épiceries fines, en commerces coopératifs et en magasins Bio. Depuis 2015, La Chanteracoise a élargi sa gamme avec des croquants et palets gourmands.



